

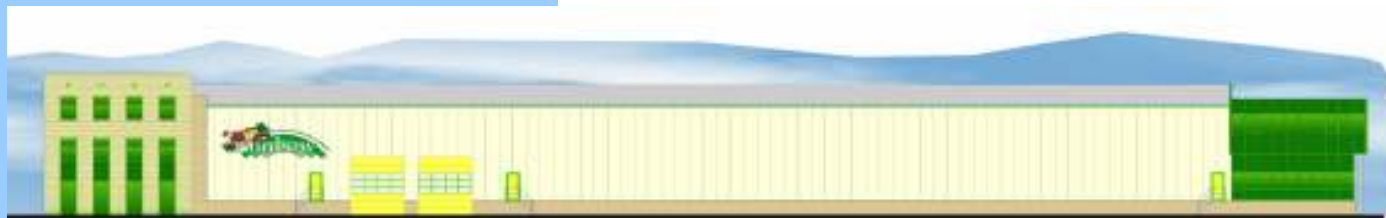


VEK
ADVIESGROEP



Ergonomische en economische schoonheid

Het agrarisch logistiek centrum (ALC) Rainbow is als sorteer- en expeditiecentrum ontwikkeld voor verwerking van aardappelen, groente en fruit. In het gebouw vindt het schonen, sorteren, controleren en verpakken grotendeels geautomatiseerd plaats. De producten worden opgeslagen in grote koelcellen. De laadruimte met docksluizen heeft een vrije overspanning van ca. 10 meter, waarboven het kantoor is gesitueerd. Het gebouw is ontwikkeld naar de laatste inzichten van logistiek en hygiëne.



ALC RAINBOW

Plaats:	De Lier
Oppervlakte:	15.000 m ²
Start project:	2000
Eind fase I:	2003
Eind fase II:	2005